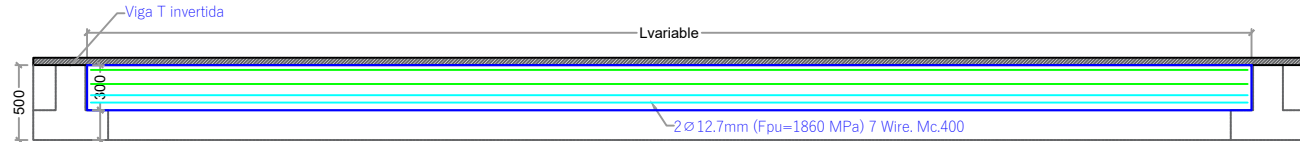
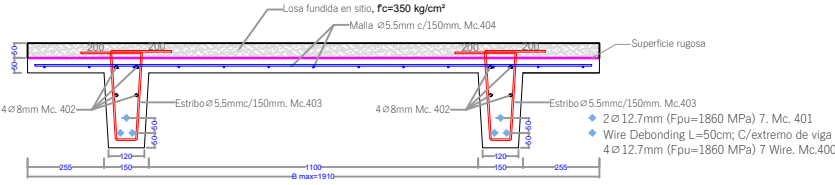
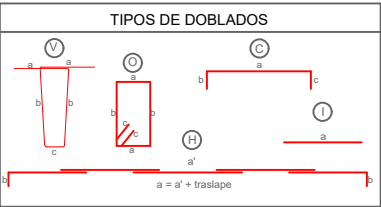


DETALLE DE ARMADURA EN SECCIÓN TRANSVERSAL Y LONGITUDINAL  
ESC. 1-25

Viga Prefabricada Doble T - DT



FASE 1					
MODULO 7					
PLANILLA DE HORMIGON DE VIGAS PREFABRICADAS (f'c= 400 kg/cm²)					
VIGA DOBLE T	Codigo	Longitud (mm)	Cantidad	Volumen (m³)	
Area (m²)	0.1420	Viga DT-M7-01	4000	2.000	1.136
Area (m²)	0.1630	Viga DT-M7-02	4000	9.000	5.868
Area (m²)	0.1630	Viga DT-M7-03	6540	18.000	19.188
Area (m²)	0.1420	Viga DT-M7-04	7800	2.000	2.215
Area (m²)	0.1630	Viga DT-M7-05	7800	21.000	26.699
Area (m²)	0.1420	Viga DT-M7-06	4000	1.000	0.568
Area (m²)	0.1420	Viga DT-M7-07	4500	1.000	0.639
Area (m²)	0.1630	Viga DT-M7-08	5120	1.000	0.835
Area (m²)	0.1630	Viga DT-M7-09	5620	1.000	0.916
Area (m²)	0.1630	Viga DT-M7-10	6100	1.000	0.994
Area (m²)	0.1630	Viga DT-M7-11	3770	3.000	1.844
Area (m²)	0.1375	Viga DT-M7-12	2550	1.000	0.351
Area (m²)	0.1375	Viga DT-M7-13	2770	1.000	0.381
Area (m²)	0.1375	Viga DT-M7-14	3000	1.000	0.413
Area (m²)	0.1630	Viga DT-M7-15	3530	1.000	0.575
Area (m²)	0.1630	Viga DT-M7-16	2800	1.000	0.456
Area (m²)	0.1630	Viga DT-M7-17	2110	1.000	0.344
Area (m²)	0.1630	Viga DT-M7-18	2700	1.000	0.440
Area (m²)	0.1630	Viga DT-M7-19	2120	1.000	0.346
Area (m²)	0.1630	Viga DT-M7-20	1570	1.000	0.256
TOTAL =				64.464	



NOTA: La planilla de hierro fue elaborada por el diseñador para determinar cantidades de hierro a nivel de presupuesto. El contratista deberá efectuar su planilla de corte de hierro para armado de los elementos en obra, previa aprobación de la Fiscalización.

MATERIALES	
- Hormigón estructural para losa: f'c = 350 Kg/cm²	
- Hormigón estructural para vigas prefabricadas: f'c = 400 Kg/cm²	
- Acero de Refuerzo : fy = 4200 Kg/cm²	
- Acero de Refuerzo en Mallas electrosoldadas: fy = 5000 Kg/cm²	

NOTAS GENERALES	
- Todas las medidas están en milímetros (mm).	
- Las cotas en metros (m).	
- Las medidas prevalecen sobre la escala del dibujo	
- Las longitudes, medidas y cotas deberán ser verificadas por el constructor	

FASE 1									
MODULO 7									
VIGA DOBLE T									
PLANILLA DE HIERRO DE VIGAS (fy=4200 Kg)									
Mc	Tipo	Ø mm	Espaciado (mm)	Cant.	a	b	c	d	e
402	C	8	8	0.35	3.96	0.15	0.15	0.29	0.06
403	V	13	130	54	0.35	0.29	0.29	0.29	0.06
404a	I	13	130	13	0.35	0.29	0.29	0.29	0.06
404b	I	13	130	13	0.35	0.29	0.29	0.29	0.06
Total de vigas código Viga DT-M7-01					4.00	44.00	0.75	8.25	
Total de vigas código Viga DT-M7-02					4.00	44.00	0.75	8.25	
VIGA DOBLE T									
PLANILLA DE HIERRO DE VIGAS (fy=4200 Kg)									
Mc	Tipo	Ø mm	Espaciado (mm)	Cant.	a	b	c	d	e
402	C	8	8	0.35	3.96	0.15	0.15	0.29	0.06
403	V	13	130	54	0.35	0.29	0.29	0.29	0.06
404a	I	13	130	13	0.35	0.29	0.29	0.29	0.06
404b	I	13	130	13	0.35	0.29	0.29	0.29	0.06
Total de vigas código Viga DT-M7-03					4.00	44.00	0.75	8.25	
Total de vigas código Viga DT-M7-04					4.00	44.00	0.75	8.25	
VIGA DOBLE T									
PLANILLA DE HIERRO DE VIGAS (fy=4200 Kg)									
Mc	Tipo	Ø mm	Espaciado (mm)	Cant.	a	b	c	d	e
402	C	8	8	0.35	3.96	0.15	0.15	0.29	0.06
403	V	13	130	54	0.35	0.29	0.29	0.29	0.06
404a	I	13	130	13	0.35	0.29	0.29	0.29	0.06
404b	I	13	130	13	0.35	0.29	0.29	0.29	0.06
Total de vigas código Viga DT-M7-05					4.00	44.00	0.75	8.25	
Total de vigas código Viga DT-M7-06					4.00	44.00	0.75	8.25	
VIGA DOBLE T									
PLANILLA DE HIERRO DE VIGAS (fy=4200 Kg)									
Mc	Tipo	Ø mm	Espaciado (mm)	Cant.	a	b	c	d	e
402	C	8	8	0.35	3.96	0.15	0.15	0.29	0.06
403	V	13	130	54	0.35	0.29	0.29	0.29	0.06
404a	I	13	130	13	0.35	0.29	0.29	0.29	0.06
404b	I	13	130	13	0.35	0.29	0.29	0.29	0.06
Total de vigas código Viga DT-M7-07					4.00	44.00	0.75	8.25	
Total de vigas código Viga DT-M7-08					4.00	44.00	0.75	8.25	
VIGA DOBLE T									
PLANILLA DE HIERRO DE VIGAS (fy=4200 Kg)									
Mc	Tipo	Ø mm	Espaciado (mm)	Cant.	a	b	c	d	e
402	C	8	8	0.35	3.96	0.15	0.15	0.29	0.06
403	V	13	130	54	0.35	0.29	0.29	0.29	0.06
404a	I	13	130	13	0.35	0.29	0.29	0.29	0.06
404b	I	13	130	13	0.35	0.29	0.29	0.29	0.06
Total de vigas código Viga DT-M7-09					4.00	44.00	0.75	8.25	
Total de vigas código Viga DT-M7-10					4.00	44.00	0.75	8.25	
VIGA DOBLE T									
PLANILLA DE HIERRO DE VIGAS (fy=4200 Kg)									
Mc	Tipo	Ø mm	Espaciado (mm)	Cant.	a	b	c	d	e
402	C	8	8	0.35	3.96	0.15	0.15	0.29	0.06
403	V	13	130	54	0.35	0.29	0.29	0.29	0.06
404a	I	13	130	13	0.35	0.29	0.29	0.29	0.06
404b	I	13	130	13	0.35	0.29	0.29	0.29	0.06
Total de vigas código Viga DT-M7-11					4.00	44.00	0.75	8.25	
Total de vigas código Viga DT-M7-12					4.00	44.00	0.75	8.25	
VIGA DOBLE T									
PLANILLA DE HIERRO DE VIGAS (fy=4200 Kg)									
Mc	Tipo	Ø mm	Espaciado (mm)	Cant.	a	b	c	d	e
402	C	8	8	0.35	3.96	0.15	0.15	0.29	0.06
403	V	13	130	54	0.35	0.29	0.29	0.29	0.06
404a	I	13	130	13	0.35	0.29	0.29	0.29	0.06
404b	I	13	130	13	0.35	0.29	0.29	0.29	0.06
Total de vigas código Viga DT-M7-13					4.00	44.00	0.75	8.25	
Total de vigas código Viga DT-M7-14					4.00	44.00	0.75	8.25	
VIGA DOBLE T									
PLANILLA DE HIERRO DE VIGAS (fy=4200 Kg)									
Mc	Tipo	Ø mm	Espaciado (mm)	Cant.	a	b	c	d	e
402	C	8	8	0.35	3.96	0.15	0.15	0.29	0.06
403	V	13	130	54	0.35	0.29	0.29	0.29	0.06
404a	I	13	130	13	0.35	0.29	0.29	0.29	0.06
404b	I	13	130	13	0.35	0.29	0.29	0.29	0.06
Total de vigas código Viga DT-M7-15					4.00	44.00	0.75	8.25	
Total de vigas código Viga DT-M7-16					4.00	44.00	0.75	8.25	
VIGA DOBLE T									
PLANILLA DE HIERRO DE VIGAS (fy=4200 Kg)									
Mc	Tipo	Ø mm	Espaciado (mm)	Cant.	a	b	c	d	e
402	C	8	8	0.35	3.96	0.15	0.15	0.29	0.06
403	V	13	130	54	0.35	0.29	0.29	0.29	0.06
404a	I	13	130	13	0.35	0.29	0.29	0.29	0.06
404b	I	13	130	13	0.35	0.29	0.29	0.29	0.06
Total de vigas código Viga DT-M7-17					4.00	44.00	0.75	8.25	
Total de vigas código Viga DT-M7-18					4.00	44.00	0.75	8.25	
VIGA DOBLE T									
PLANILLA DE HIERRO DE VIGAS (fy=4200 Kg)									
Mc	Tipo	Ø mm	Espaciado (mm)	Cant.	a	b	c	d	e
402	C	8	8	0.35	3.96	0.15	0.15	0.29	0.06
403	V	13	130	54	0.35	0.29	0.29	0.29	0.06
404a	I	13	130	13	0.35	0.29	0.29	0.29	0.06
404b	I	13	130	13	0.35	0.29	0.29	0.29	0.06
Total de vigas código Viga DT-M7-19					4.00	44.00	0.75	8.25	
Total de vigas código Viga DT-M7-20					4.00	44.00	0.75	8.25	

VIGA DOBLE T									
PLANILLA DE HIERRO DE VIGAS (fy=4200 Kg)									
Mc	Tipo	Ø mm	Espaciado (mm)	Cant.	a	b	c	d	e
402	C	8	8	0.35	3.96	0.15	0.15	0.29	0.06
403	V	13	130	54	0.35	0.29	0.29	0.29	0.06
404a	I	13	130	13	0.35	0.29	0.29	0.29	0.06
404b	I	13	130	13	0.35	0.29	0.29	0.29	0.06
Total de vigas código Viga DT-M7-21					4.00	44.00	0.75	8.25	
Total de vigas código Viga DT-M7-22					4.00	44.00	0.75	8.25	
VIGA DOBLE T									
PLANILLA DE HIERRO DE VIGAS (fy=4200 Kg)									
Mc	Tipo	Ø mm	Espaciado (mm)	Cant.	a	b	c	d	e
402	C	8	8	0.35	3.96	0.15	0.15	0.29	0.06